

ピーマン実行用 FD による HDD 消去の方法

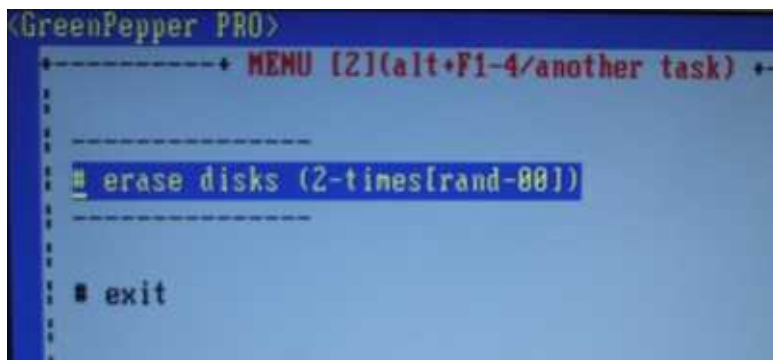
注意！ HDD の中にある全てのデータ（Windows 等の OS を含む）が完全消去されます。消去を実行したパソコンのデータは復元できません！

消去したいパソコンのフロッピーディスクドライブにピーマン実行用 FD を入れ電源を入れます。

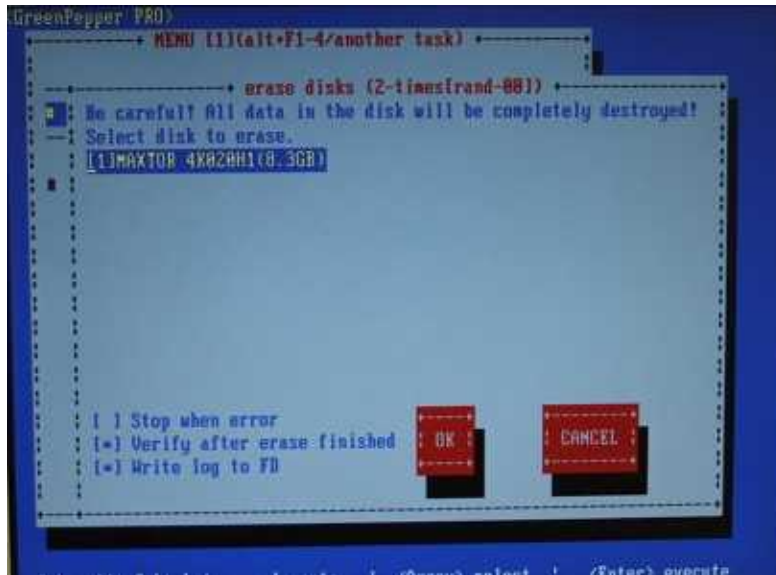
ピーマン実行用 FD から起動しますので、以下のような画面になるまで待ちます。（FD から起動しない場合は BIOS の設定を確認してください。分からない場合は学園情報センターまでご連絡下さい。）



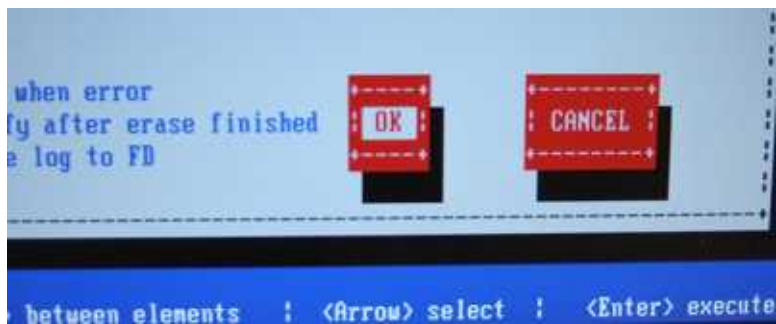
「# erase disks (2-times[rand-00])」の項目に青い範囲が移動するまで、キーボードの矢印キーで操作をし、「Enter」キーを押します。（「」キー 1 回押せば下に移動します。）



以下のような画面に変わりますので、消去する HDD を「`↑`」「`↓`」キーで選択します。(HDD の名前、個数は PC によって違います。)

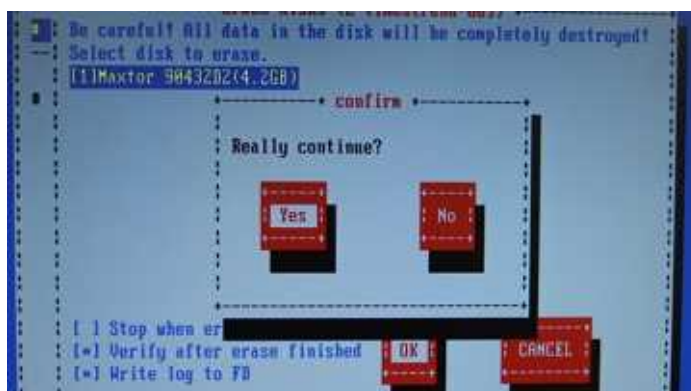


「tab」キーを 1 回押して、「OK」の項目を選択状態(白くなります。)にして「Enter」キーを押します。



処理実行の確認画面が表示されます。

「Yes」/「No」を「`↑`」「`↓`」または、[tab]キーで選択して、[enter]キーを押してください。

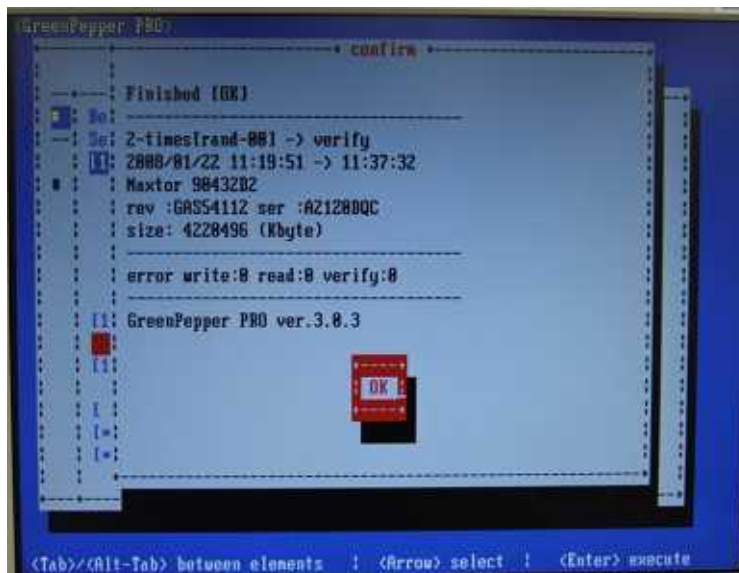


消去処理中は、以下の画面が表示されます。

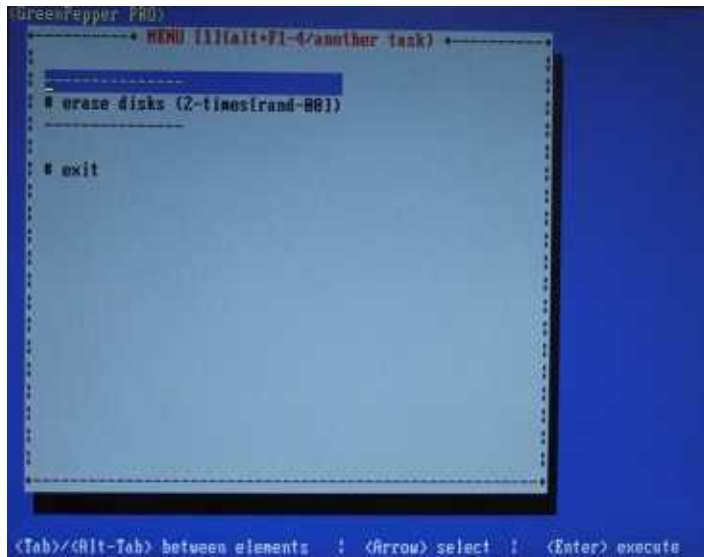
画面中央の青いバーに、赤で処理済の量が視覚的に表示されます。バーがすべて赤になれば1回の処理が終了です。(消去が2回と検証が1回の計3回処理があります。)



終了時、以下のような画面が表示されます。確認後[enter]を押してください。



最初の画面に戻りますので、「`↑`」キーで「`# exit`」に選択項目を移動して「Enter」キーを押してください。



確認画面が出ますので、そのまま「Enter」キーを押してください。



以下のような画面になりましたら、ピーマン実行用 FD を取り出し、PC の電源を切ってください。

